

GÜDE

die Messer

Solingen Germany

GÜDE
Solingen Germany
B805/16

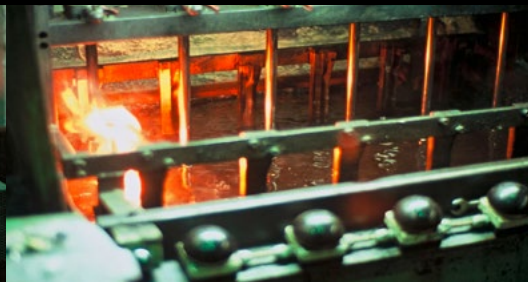
GÜDE
Solingen Germany
B765/16

Alpha Birne

Unternehmen / Company

Geschmiedete Messer in höchster Qualität und kleiner Stückzahl von Hand herzustellen, war, ist und bleibt die Philosophie unseres Unternehmens – seit vier Generationen und ohne Kompromisse. Verpflichtet fühlen wir uns der jahrhundertealten Kunst der Messerherstellung, die den Ruf der Stadt Solingen begründet hat.

Producing top quality forged knives by hand in small lots was, is and remains the philosophy of our company, with no compromises for four generations. We feel bound by the centuries of tradition in the old art of making knives, a tradition which established the city Solingen's reputation.



GLIDE
die Messer
Solingen Germany

Alpha Birne / Pear

Die Serie wurde anlässlich der Aufnahme von Güde – durch die Jeunes Restaurateurs d'Europe, Sektion Deutschland – in den Kreis der Preferred Suppliers aufgelegt.

Aus einem Stück handgeschmiedete Klinge aus Chrom-Vanadium-Molybdän Messerstahl. In über 40 Arbeitsgängen von Hand gearbeitet. Die Griffschalen bestehen aus fein strukturiertem, samtigen Birnenholz. Die Klinge ist rostfrei, eisgehärtet, handgeschärft – Griff nicht spülmaschinenfest.

This series was created on the occasion of Güde joining the circle of preferred suppliers for the German chapter of the Jeunes Restaurateurs d'Europe.

The blade is hand-forged in a single piece from chromium-vanadium-molybdenum knife steel, worked manually in more than 40 individual steps. The handle is made of finely structured, velvety pear wood. Ice-hardened stainless steel, sharpened by hand. The handle is not dishwasher safe.



Brotmesser / Bread knife

B430/21 cm

B431/32 cm



GÜDE
die Messer
Solingen Germany

Kochmesser / Chef's knife

B805/16 cm

B805/21 cm

B805/26 cm

GLÜDE
die Messer
Solingen Germany



Schinkenmesser / *Slicing knives*

B765/16 cm Zubereitungsmesser / *Slicing knife*

B765/18 cm Filiermesser flex. / *Fillet knife flex.*

B765/21 cm Schinkenmesser / *Carving knife*



Chai Dao / Chinese chef's knife

B742/16 cm



Santoku

B546/18 cm (Kulle)



Hackmesser / Chopping knife

B740/18 Hacker / cleaver (400 g)

B840/18 Kochmesser chinaform / Chinese chef's (300 g)



Glüde
die Messer
Solingen Germany

Ausbeinmesser / *Boning knife*

B703/13 cm flexibel / *flexible*



Kräutermesser „Shark“ / *Herb knife “Shark”*

B749/14 cm



GlüDE
die Messer
Solingen Germany

Spickmesser / Chef's paring knife

B764/10 cm

B764/13 cm



Tomatenmesser / Tomato knife

B464/13 cm



Schälmesser / Bird's beak

B703/06 cm

Gemüsemesser / Paring knife

B701/09 cm



Wetzstahl / Sharpening steel

B055/26 cm

Fleischgabel / Meat fork

B096/18 cm

GÜDE
die Messer
Solingen Germany



Käsemesser / Cheese knives

B290/15 cm Käsemesser / Cheese knife

B805/10 cm Hartkäsemesser / Hard cheese knife



GÜDE
die Messer
Solingen Germany

Pflege und Aufbewahrung

Reinigen Sie das Messer direkt nach dem Gebrauch mit einem feuchten Tuch!

1. Messer niemals ungereinigt liegen lassen – besonders nach dem Umgang mit säurehaltigen Nahrungsmitteln.
2. Messer niemals mit ätzenden oder scheuernden Mitteln reinigen.
3. Messer mit Holzgriff weder in der Spülmaschine reinigen, noch im Wasser liegen lassen.
4. Messer niemals lose in der Schublade lagern.
5. Niemals Schneidunterlagen aus Stein oder Keramik verwenden, da dies die Klingen beschädigt und stumpf werden lässt.

Care and Maintenance

Clean your knife after each use with a damp cloth!



1. *Never put your knife away without wiping it clean – specially after cutting acidic foods.*
2. *Never use acidic or abrasive cleaners to scrub your knife.*
3. *Knives with wooden grips are never to be washed in the dishwasher or left soaking in standing water!*
4. *Never store your knife loose in a drawer.*
5. *Never use a cutting surface made from stone or ceramic as these will dull or damage the cutting edge.*



GÜDE
Solingen Germany
805/26

GÜDE
die Messer
Solingen Germany

Katternberger Straße 175
D-42655 Solingen

 /guede.solingen
 /guedesolingen

Geschmiedete Messer
aus bestem Stahl für
Menschen, die gerne und
gut kochen. Güde –
Familienunternehmen
seit 1910.

*Forged knives
manufactured from highest
quality steel for people
who enjoy cooking. Güde –
a family run company
since 1910.*

Tel: +49 (0) 212 - 81 61 66
Fax: +49 (0) 212 - 81 58 40

www.guede-solingen.de
info@guede-solingen.de